

01 产品介绍

23.6"



振动



冲击



静电

WPC-W2472A-L 是一款面向质检区、办公室、包装产线及轻湿环境的 23.6 英寸轻防护工业平板电脑。产品采用铝合金前框工业结构，具备前面板 IP65 防护能力，可有效应对粉尘、水汽飞溅及日常清洁作业。23.6 英寸 Full HD 宽屏设计，可提供更大的显示视野，满足工业可视化、人机交互、数据看板及现场办公等应用需求。搭载 Intel® Celeron® J6412 四核处理器，在低功耗条件下提供稳定效能表现。该产品在无需增加复杂防护投入的前提下，可显著提升系统稳定性与环境适应能力，是工业级商用电脑升级的高性价比解决方案。



功能特性



BlockCore



SafeCore



电容触摸



无风扇



Wi-Fi



蓝牙



USB 3.0



HDMI

认证标志



CCC



ISO9001

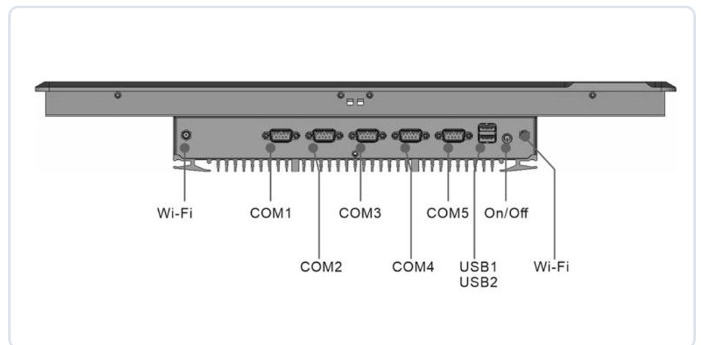
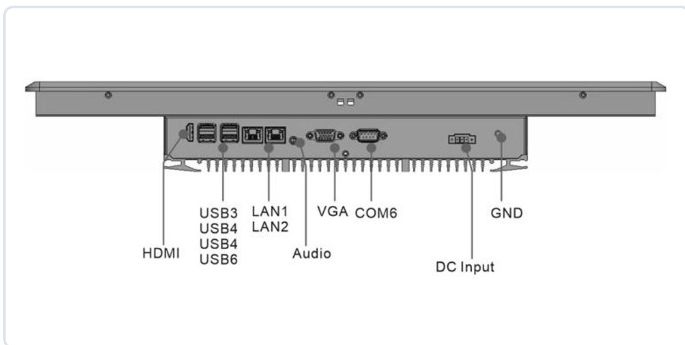
产品特点

- ★ 防护等级：前面板 IP65，可应对粉尘、水汽飞溅及日常清洁作业。
- ★ 显示触控：23.6 英寸 16:9 工业级 FHD LCD，1920 × 1080 分辨率，支持 P-CAP 电容触控。
- ★ 核心平台：搭载 Intel® Celeron® J6412 四核处理器，兼顾低功耗与稳定运行表现。
- ★ 网络通信：配备千兆网口，满足设备联网与数据传输需求。
- ★ I/O 设计：采用密封型聚合物 I/O 接口，具备防潮、防尘特性，维护便捷，适合轻湿环境长期运行。
- ★ 接口配置：提供 USB 3.0、HDMI 等常用工业接口。
- ★ 无线扩展：支持 Wi-Fi、蓝牙、4G / 5G 模块。
- ★ 模块架构：基于 BlockCore™ 模块化设计，便于行业定制与后续升级。
- ★ 稳定运行：Fanless 无风扇散热设计，集成 CESIPC SafeCore™ 技术，在无需增加复杂防护投入的前提下，提升系统稳定性与环境适应能力。
- ★ 部署方式：支持嵌入式、桌面及 VESA 安装，部署灵活。
- ★ 产品定位：工业级商用电脑升级方案，高性价比替代普通商用一体机。

02 产品图片



03 I/O 接口示意图



04 产品规格

• 触摸与显示

参数项目	规格说明
显示尺寸	23.6" (16:9)
显示类型	FHD TFT LED LCD
分辨率	1920 × 1080
色彩数	16.7M
亮度	350 cd/m ²
对比度	500:1
背光寿命	50,000 hrs
触摸方式	投射式电容触控 (P-CAP), 10点
触摸防护	IP65 (前面板)

核心硬件

参数项目	规格说明
处理器	Intel® Celeron® J6412
核心数	4
线程	4
频率	2.0~2.6 GHz
缓存	4 MB L3 Cache, 1.5 MB L2 Cache
TDP	10W
显示	Intel UHD Graphics 32EU
内存	DDR4 4~32 GB
硬盘	1× M.2 2242 SSD

I/O 接口

参数项目	规格说明
USB 2.0	—
USB 3.0	3
RS232	—
RS485	—
VGA	—
HDMI	1
千兆以太网	1
音频	—
Wi-Fi (选配)	双频 2.4G/5G 无线网卡
4G/5G (选配)	4G/5G LTE 全网通 (选配)

电源输入

参数项目	规格说明
电源接口	4针可插拔端子, 支持 9~36V DC 宽压输入
ATX开关	1× ATX 电源开关
启动模式	AT/ATX 模式切换 (内置)

• 产品属性

参数项目	规格说明
产品尺寸	534.6 (长) × 326.1 (宽) × 88.1 (高) mm
安装尺寸	516.6 (长) × 308.1 (宽) mm (面板开孔)
产品重量	6.75 KG 净重
外壳材质	6061高强度铝合金
机械结构	铝挤型材 + 钣金结构
安装方式	嵌入式面板安装 / VESA 75×75 壁挂
复位开关	—
TPM	—
看门狗	—
MTBF	60,000 hrs

• 工作环境

参数项目	规格说明
工作温度	0~60°C (宽温 -40~80°C 可选)
存储温度	-10~70°C (宽温 -40~80°C 可选)
相对湿度	10%~90%, 无冷凝
电磁兼容	CE、FCC (EN 55032 & EN 55035)
EMC谐波	EN IEC 61000-3-2

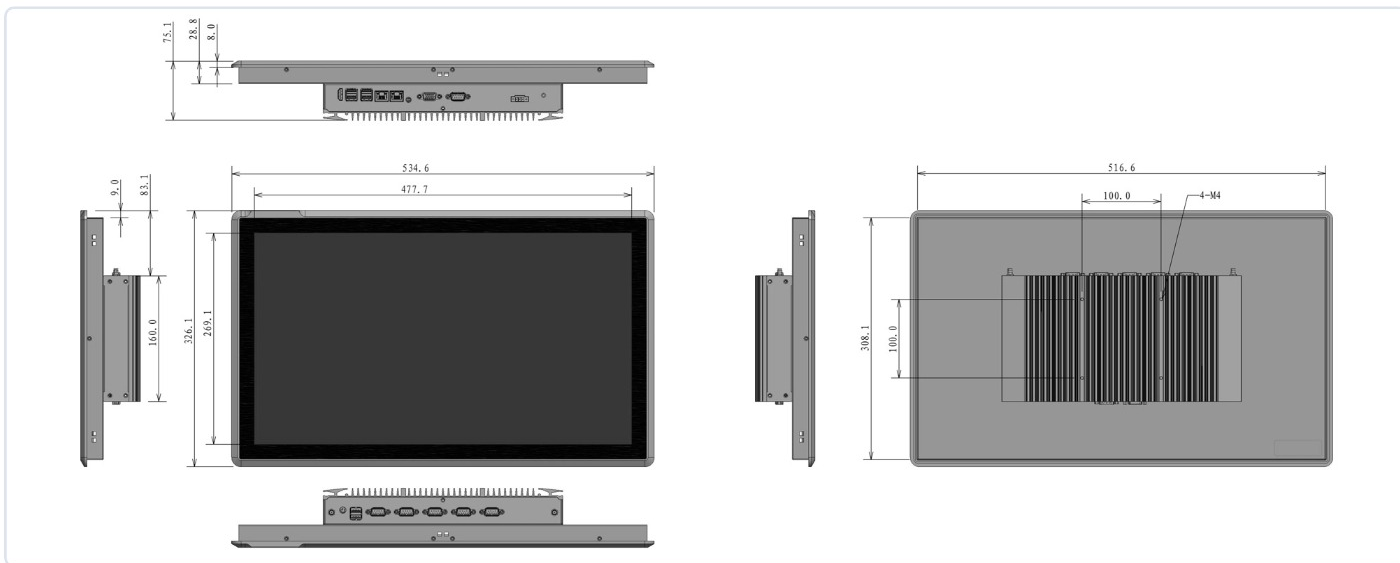
• 操作系统

参数项目	规格说明
Windows	Windows 7 / Windows 10 / Windows 11
Linux	Ubuntu 16.04 / 18.04 / 20.04 / 22.04

• 认证与合规

参数项目	规格说明
工厂认证	ISO9001: 2015
BIOS定制	BIOS / Boot LOGO / OEM

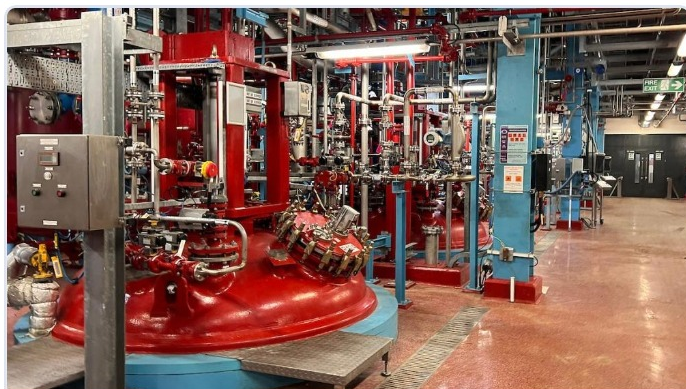
05 产品尺寸



06 产品应用



工业设备控制



数据采集



交通



能源

07 产品订购信息

NO.	型号	料号	处理器参数	内存	硬盘
1	WPC-W2472A-L	C5.02.08.080	Intel® Celeron J6412, 23.6" P-CAP	8GB RAM	SSD 1TB

注：因市场波动，CPU型号，内存，硬盘等关键芯片会存在变动，具体咨询公司业务。

※ 本文件内所有技术参数如有变更，恕不另行通知。规格数据在标准测试条件下测量，实际可能因使用环境存在差异。

如需定制服务或技术支持，请联系 CESIPC 销售团队：0755-85286060 · sales11@cesipc.com · www.cesipc.cn

© 2026 深圳市科拉德嵌入式技术有限公司 (CESIPC) · 版权所有