

## 01 产品介绍



振动



冲击



雷电



粉尘油污



静电



IP65

MPC-TS-W150-T2 便携应急指挥会议终端是一体化融合通信设备，面向应急救援、电力巡检等复杂场景。设备支持 Web 端快速操作，内置多协议解码，可直连摄像设备，实现音视频调度、融合会商与高清传输。具备录制存储、GIS 调度和即时通信等功能，并可作为边缘节点独立运行，保障极端环境下指挥不中断。轻量便携，适配车载、单兵及临时部署，助力构建高效现场指挥体系。



### 功能特性



双屏



智能锂电池



多网口



Wi-Fi



蓝牙



4G全网通



5G全网通



SIM



USB 3.0



USB 2.0



Type-C



HDMI



RS-422

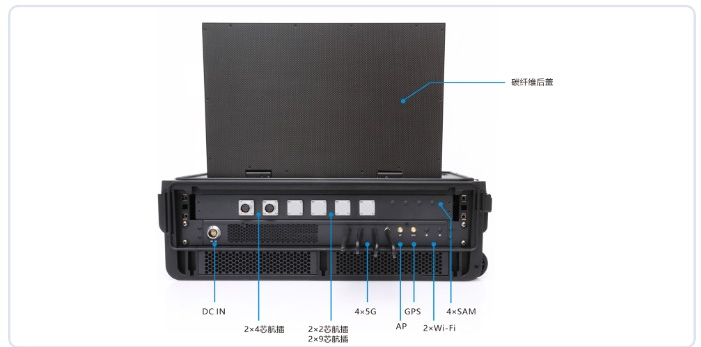
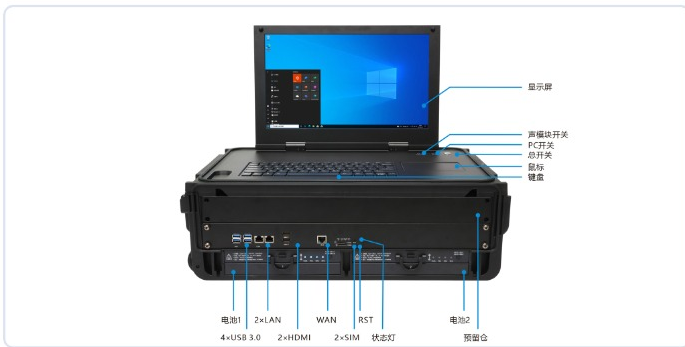
## 产品特点

- ★ 采用拉杆式加固航空箱结构，集显示、计算、通信、供电与接口扩展于一体，适用于应急救援、电力巡检、户外调度等复杂场景设计。
- ★ 高性能工业计算核心：搭载 Intel® Core™ i7-1255U 处理器，配备 32GB DDR4 内存与 2TB NVMe SSD，可支撑现场数据处理、多系统调度、音视频融合及任务软件运行。
- ★ 多网络融合通信能力：支持 4G/5G 双 SIM 全网通、双频 Wi-Fi 热点与 GPS 定位，并可扩展北斗、卫星通信、MESH 自组网及专网通信，实现公网、专网与现场网络协同接入。内置多端口网络交换，减少外部交换设备配置，提升快速部署效率。
- ★ 15.6 英寸高清折叠显示：配备 2\*15.6" FHD 1080P 折叠屏，支持高亮与电容触控定制，便于态势查看、任务操作、远程会商及多画面信息呈现。
- ★ 1U 任务载荷扩展舱：可集成 AI 算力、5G 双卡路由、语音网关、会议终端、音视频矩阵、编解码、图传模块、声学模块、加密模块等功能单元，满足不同项目的模块化配置需求。
- ★ 音视频融合与调度协同：可集成音视频融合系统与指挥调度系统，支持多方联动、远程会商、任务记录与数据留痕，提升现场处置与指挥协同能力。
- ★ 双电池持续供电设计：采用双可拔插锂电池方案，13000mAh / 15000mAh 可选，支持热切换与 BMS 智能电池管理，适应户外、车载及临时指挥点等连续作业需求。
- ★ 加固防护与灵活定制：闭合状态达到 IP65 防护等级，支持主动风冷散热与抗振动冲击设计，并可按需定制屏幕数量、屏幕尺寸、通信模块、任务系统及 LOGO，满足项目化交付需求。

## 02 产品图片



## 03 I/O 接口示意图



## 04 产品规格

### • 触摸与显示

参数项目	规格说明
显示尺寸	15.6" (16:9)
显示类型	FHD TFT LED LCD
分辨率	1920 × 1080
色彩数	16.7M
亮度	700 cd/m <sup>2</sup>
对比度	700:1
背光寿命	50,000 hrs
触摸方式	/
机身材质	碳纤维屏盖板 + 工业级加固箱体

• 核心硬件

参数项目	Intel® Core™ i3-1215U	Intel® Core™ i5-1235U	Intel® Core™ i7-1255U
处理器	i3-1215U	i5-1235U	i7-1255U
核心数	6 (2P+4E)	10 (2P+8E)	10 (2P+8E)
线程	8	12	12
频率	1.2~4.4 GHz	1.3~4.4 GHz	1.7~4.7 GHz
缓存	10 MB L3 Cache	12 MB L3 Cache	12 MB L3 Cache
TDP	15W		
显示	Intel UHD Graphics (64 EUs)	Intel Iris Xe Graphics (80 EUs)	Intel Iris Xe Graphics (96 EUs)
内存	8~32 GB DDR5		
硬盘	2× M.2 SSD + 1× M.2 NVMe		
网络交换	内置 8口千兆交换机		
操作系统	Windows 客户端 / Linux 服务器 (可定制)		

• I/O 接口

参数项目	规格说明
USB 3.0	4
RS232	2
HDMI	2
千兆以太网	2 × LAN GbE + 1 × WAN
航空接口	2芯×2、4芯×2、9芯×4
DC输出	DC 24V × 1
SAM天线	× 4
Type-C充电	兼容主流手机Type-C充电器
输入系统	内置键盘 + 触摸板

• 无线通信

参数项目	规格说明
4G/5G	双SIM全网通，支持公网/专网
Wi-Fi	2.4G/5G双频，支持无线热点
定位	GPS (可扩北斗)
电话通信	2×SIM电话卡，可拨公网电话
扩展通信	卫星通信、MESH自组网、集群专网 (扩展舱)

• 1U载荷扩展舱

参数项目	规格说明
语音网关	实现模拟电话 / 内线与IP 网络互通，传统语音转 IP 语音；对接程控电话、话机、对讲、调度系统 支持 SIP、FXO/FXS 中继、组网对讲、应急调度语音接入 常用于指挥调度、园区、政务、应急指挥箱配套
会议终端	音视频会议一体化接入终端 (标准协议SIP、H.323)；内置摄像头、麦克风、音响，支持多方视频会议 适配标准会议协议，可对接平台级会议系统 应用：会议室、指挥中心、分会场远程会商
音视频矩阵	多路音视频信号任意切换、分配、路由；输入多路 HDMI/AV/ 网络流，输出任意上墙、上大屏、分屏 分模拟矩阵、数字网络矩阵、IP 流媒体矩阵 指挥中心、大屏拼接、安防监控、会议会商必配
编解码模块	音视频编码压缩 + 解码还原；编码：把本地音视频转 IP 网络流 (H.264/H.265) 解码：网络流转本地 HDMI / 模拟输出上墙 用于远程传输、跨网段调度、窄带高清传输、嵌入式设备集成
声学模块	音频处理 + 降噪 + 回声消除 + 混音；功能：AGC 自动增益、AEC 回声抑制、噪声消除、啸叫抑制、多路混音 适配会议、对讲、指挥通话，解决回音、杂音、音量忽大忽小
加密模块	音视频、信令、数据硬件 / 软件加密；支持国密算法、AES 加密、信令鉴权、传输加密 适用政务、军警、应急、涉密场景，防窃听、防串扰、保障通信安全
5G 双卡路由	双卡双待 / 双 5G 模块：双 Nano-SIM，支持移动 / 联通 / 电信 / 广电，自动切换 / 负载分担 / 链路备份 5G 双模：SA/NSA，Sub-6GHz，下行最高 2-3Gbps，低时延 (10-30ms) 接口丰富：千兆 WAN/LAN (多口，有的带 PoE) 2.4G+5.8G 双频 WiFi 6 可选：RS232/485、DI/DO、GPS / 北斗、VPN、国密加密
图传模块	视频输入：HDMI、SDI、AV、网口，有的带双路 (头盔 + 无人机) 编码：H.265/H.264，1080P/4K，可调码率，低延迟 (100-300ms) 传输链路 (按场景选)：5G/4G 图传：走运营商网络，距离无限制，适合跨城 / 大范围指挥 COFDM/MESH：专网，非视距、抗遮挡，适合山区 / 楼宇 / 断网应急 辅助功能：双向对讲、本地存储、GPS / 北斗、AES / 国密加密、28181/RTSP/RTMP

• 电源与电池

参数项目	规格说明
电池规格	双可拔插锂电池组，13000mAh / 15000mAh可选
热插拔	支持热切换，实现持续稳定供电
BMS	内置BMS智能电池管理系统
充电方式	兼容主流手机Type-C充电器

## 产品属性

参数项目	规格说明
产品尺寸	560 (长) × 360 (宽) × 230 (高) mm
产品重量	≤ 25 KG
机身材质	碳纤维屏盖板 + 工业级加固箱体
散热系统	工业级主动风冷, 风扇 × 4
防护等级	IP65 (闭合状态)
扩展形态	支持升级为双屏/三屏形态, 支持不同尺寸屏幕更换

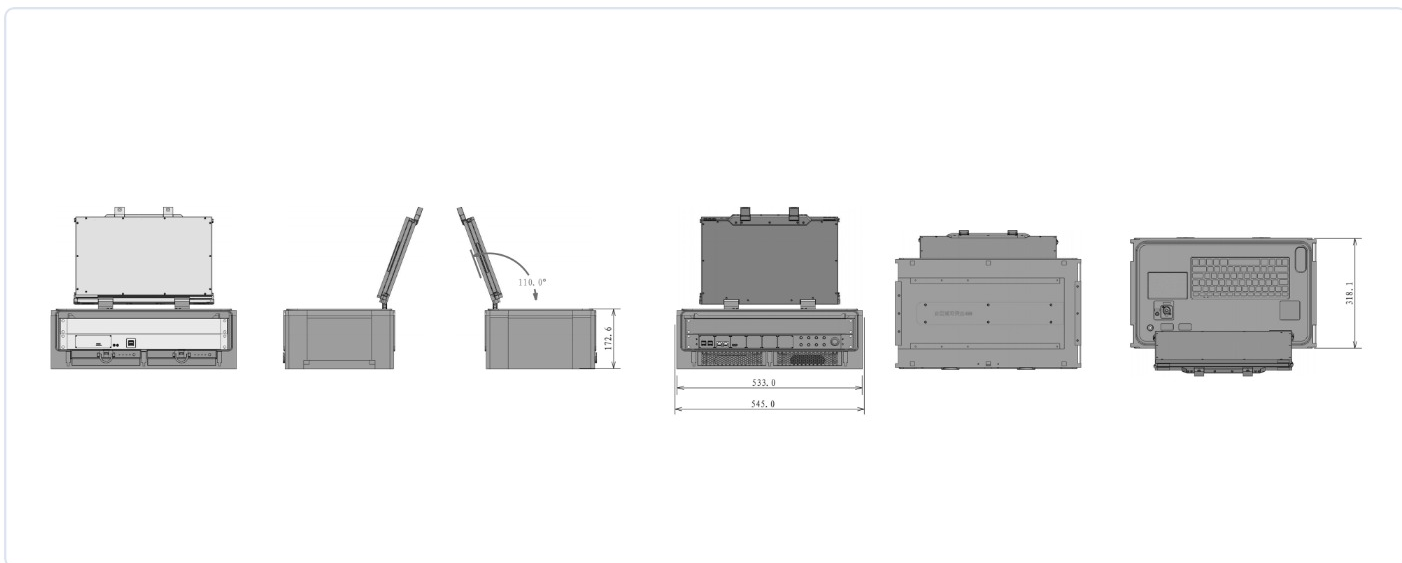
## 工作环境

参数项目	规格说明
工作温度	0~50°C
存储温度	-20~70°C
相对湿度	10%~95% @40°C, 无凝结
振动	50~500Hz / 1.5G, 峰峰值0.15mm
冲击	10G (11ms)

## 认证与合规

参数项目	规格说明
工厂认证	ISO9001: 2015
定制服务	屏幕尺寸 / 屏幕数量 / 模块 / 系统 / LOGO 定制

**05 产品尺寸**



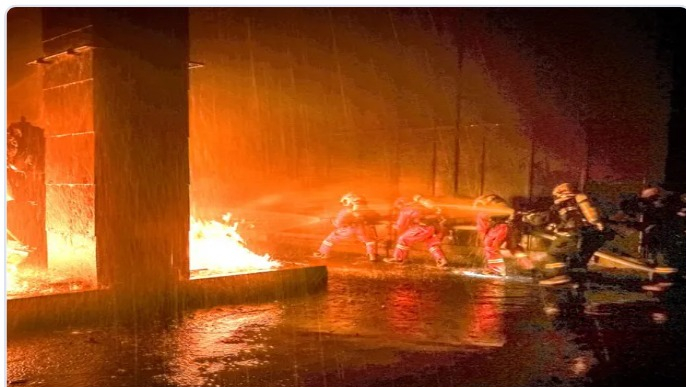
**06 产品应用**



城市运行指挥中心融合通信系统



森林防火应急指挥调度系统



消防应急救援指挥调度系统



120急救指挥调度系统

## 07 产品订购信息

NO.	型号	料号	处理器参数	内存	硬盘
1	MPC-TS-W150-T2	/	Intel® Core™ i3-1215U	16GB	SSD 512GB
2	MPC-TS-W150-T2	/	Intel® Core™ i5-1235U	16GB	SSD 512GB
3	MPC-TS-W150-T2	/	Intel® Core™ i7-1255U	16GB	SSD 512GB

注：1U载荷扩展舱支持AI算力、卫星链路、集群通信、语音网关、加密模块等按需定制。电池容量13000mAh/15000mAh可选。支持双屏/三屏形态升级。具体规格以实际交付为准，详情咨询公司业务。

※ 本文件内所有技术参数如有变更，恕不另行通知。规格数据在标准测试条件下测量，实际可能因使用环境存在差异。

如需定制服务或技术支持，请联系 CESIPC 销售团队：0755-85286060 · 张幸@cesipc.com · www.cesipc.cn

© 2026 深圳市科拉德嵌入式技术有限公司 (CESIPC) · 版权所有