

01 产品介绍



振动



冲击



静电



电磁干扰

IPC-W10-I Series 是一款基于 Intel® Core™ 平台的壁挂式工业计算机系列，适用于工业控制、机器视觉、运动控制、数据采集及边缘计算场景。产品采用工业级金属壁挂式机箱结构，支持 Micro ATX 工业主板配置，兼顾性能、接口数量与扩展能力，适合控制柜、设备侧及空间受限的现场部署。该系列提供丰富 I/O 接口与多总线扩展能力，支持 PCIe x16、PCIe x4、PCI 等扩展插槽，可接入采集卡、运动控制卡、通信卡、图像处理卡、显卡等工业扩展卡。产品同时支持双千兆网口、多串口、SATA / mSATA 存储配置，便于系统集成、设备联网及后续功能扩展。



功能特性



风扇



双网口



Wi-Fi



蓝牙



USB 3.0



USB 2.0



HDMI



VGA



RS-232



RS-485



M.2扩展



TPM 2.0

认证标志



CCC



ISO9001

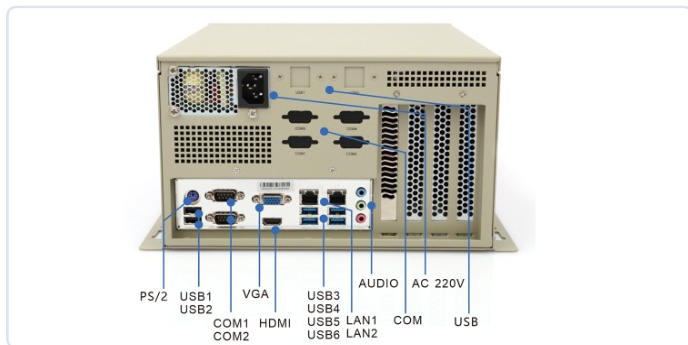
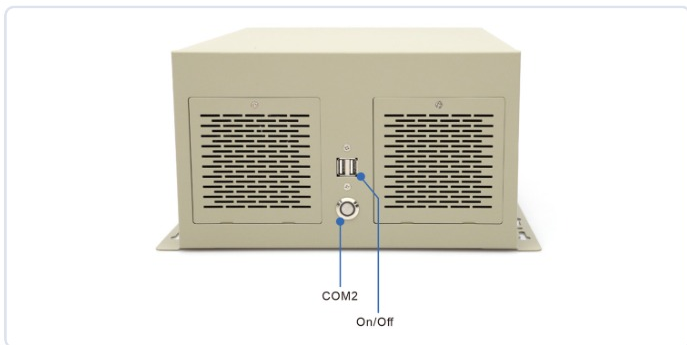
产品特点

- ★ Intel® Core™ 平台：基于 Intel® Core™ 处理器平台，可根据项目需求配置不同代际与性能等级，满足工业控制、数据采集及边缘计算需求。
- ★ 壁挂式工业结构：采用工业级金属壁挂式机箱设计，节省安装空间，适合控制柜、设备侧及现场壁挂部署。
- ★ Micro ATX 主板配置：支持 Micro ATX 工业主板，兼顾性能、接口数量与扩展能力，便于后续项目升级。
- ★ 扩展卡支持能力强：支持 PCIe x16、PCIe x4、PCI 等扩展插槽，可接入采集卡、运动控制卡、通信卡、图像处理卡、显卡等工业扩展卡。
- ★ 多串口通信能力：支持多路 COM 串口配置，可满足 PLC、仪表、扫码器、控制器及现场设备通信需求。
- ★ 接口资源丰富：支持 USB 3.0、USB 2.0、HDMI、VGA、RS-232、RS-485、双千兆网口等接口，满足复杂外设接入需求。
- ★ 存储配置灵活：支持 SATA / mSATA / SSD / HDD 等存储组合，适合系统盘、数据盘及本地缓存应用。
- ★ 双千兆网络：支持双千兆网口，可用于设备联网、数据交互、远程管理及网络隔离应用。
- ★ 应用场景广泛：适用于机器视觉、运动控制、数据采集、工业自动化、能源电力、轨道交通及安防监控等场景。

02 产品图片



03 I/O 接口示意图



04 产品规格

核心硬件

参数项目	规格说明
主板选择	CES-586A
处理器	Intel®第6/7/8/9代酷睿i3/i5/i7处理器 (LGA1151插槽)
芯片组	南桥IntelH110
内存	2条DDR4DIMM内存插槽, 最大支持32GB
硬盘	3× STATIII, 1 xmSATA

• I/O 接口

参数项目	规格说明
USB 2.0	6
USB 3.0	4
RS232	8
RS485	2
VGA	1
HDMI	1
千兆以太网	2 × Intel I210
音频	1xMic-in, 1x Line-in, 1x Line-out
Wi-Fi (选配)	双频 2.4G/5G 无线网卡

• 电源输入

参数项目	规格说明
电源接口	标准ATX电源
ATX开关	1 × ATX 电源开关
启动模式	AT/ATX 模式切换 (内置)

• 产品属性

参数项目	规格说明
产品尺寸	330 (长) × 330 (宽) × 180 (高) mm
安装方式	壁挂式安装
产品重量	13 KG 净重
外壳材质	1.2mm优质碳素高强度结构钢, 符合CCC、FCC及CE标准
颜色	工业黑色或工业灰色
复位开关	1 × 复位开关
TPM	TPM 2.0
看门狗	支持硬件看门狗
MTBF	100,000 hrs

• 工作环境

参数项目	规格说明
工作温度	-0~60°C (宽温 -40~80°C 可选)
存储温度	-10~70°C (宽温 -40~80°C 可选)
相对湿度	10%~90%, 无冷凝
电磁兼容	CE、FCC (EN 55032 & EN 55035)
EMC谐波	EN IEC 61000-3-2

• 操作系统

参数项目	规格说明
Windows	Windows 10 / Windows 11
Linux	Ubuntu 16.04 / 18.04 / 20.04 / 22.04

• 认证与合规

参数项目	规格说明
工厂认证	ISO9001: 2015
BIOS定制	BIOS / Boot LOGO / OEM

05 产品尺寸



428mm x 450mm x 177mm

06 产品应用



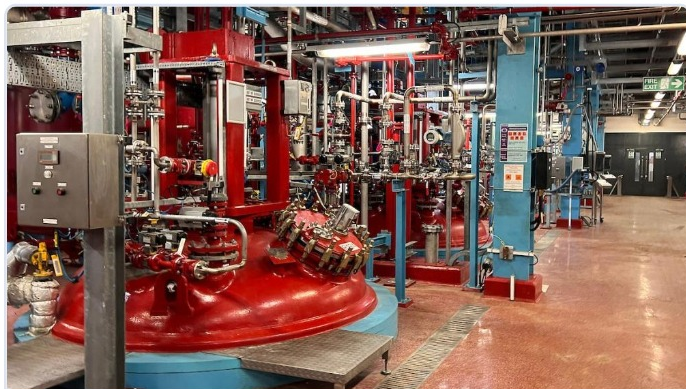
工业制造



智慧交通



新能源



设备控制

07 产品订购信息

NO.	型号	料号	处理器参数	内存	硬盘
1	IPC-W10-I Series	C5.02.01.488	Intel® Core™ I5-6400	8GB DDR5	SSD 128G+256G

注：此款产品支持2× M.2 NVMe。因市场波动，CPU型号，内存，硬盘等关键芯片会存在变动，具体咨询公司业务。

※ 本文件内所有技术参数如有变更，恕不另行通知。规格数据在标准测试条件下测量，实际可能因使用环境存在差异。

如需定制服务或技术支持，请联系 CESIPC 销售团队：0755-85286060 · sales@cesipc.com · www.cesipc.cn

© 2026 深圳市科拉德嵌入式技术有限公司 (CESIPC) · 版权所有