

## 01 产品介绍

12.5"



振动



IP65

EPC-W1262A 是一款 12.5 寸经济型工业触控一体机，面向空间受限的设备集成、产线工位与现场 HMI 操作场景设计。12.5 英寸宽屏尺寸兼顾显示面积与安装灵活性，更适合控制柜门板、小型机台、操作终端及移动工位部署。产品适用于工业控制、设备管理、数据采集、产线看板及无人值守终端等应用，是紧凑型工业现场数字化部署的可靠选择。



### 功能特性



BlockCore



SafeCore



电容触摸



无风扇



9~36V



双网口



Wi-Fi



蓝牙



USB 3.0



USB 2.0



HDMI



VGA



RS-232



RS-485



VESA壁  
挂

### 认证标志



CCC



ISO9001

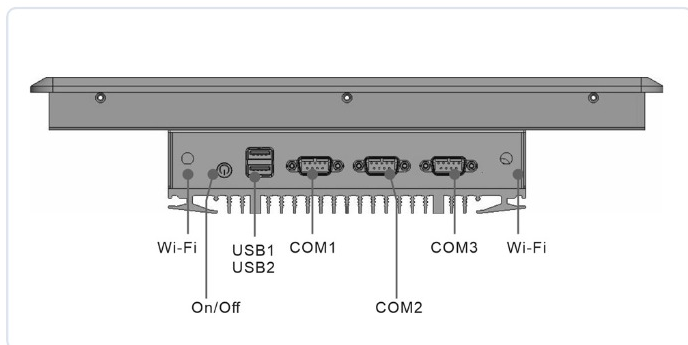
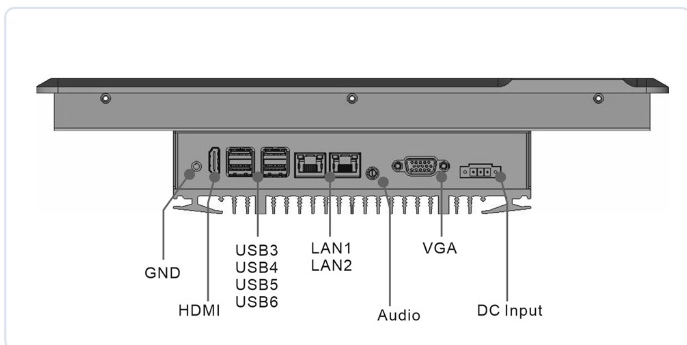
## 产品特点

- ★ 显示：12.5 英寸 Full HD 宽屏显示，画面清晰，适合工业现场 HMI 操作与信息显示。
- ★ 触控：采用 P-CAP 10 点电容触控，支持手套操作，前面板防护等级达 IP65。
- ★ 核心：搭载 Intel® Celeron® J1900 四核处理器，低功耗设计，运行稳定，适合基础控制与长期在线应用。
- ★ 网络：配备双千兆网口，支持稳定联网与工业设备通信需求。
- ★ 接口：提供 USB 3.0、USB 2.0、RS-232、RS-485、HDMI、VGA 等常用工业接口，满足现场设备接入需求。
- ★ 扩展：支持 Mini PCIe 扩展，可选 Wi-Fi、蓝牙、4G / 5G 通讯模块，适应不同联网需求。
- ★ 架构：基于 BlockCore™ 模块化设计，兼顾接口扩展、配置复用与项目化定制。
- ★ 可靠性：采用 Fanless 无风扇散热设计，并集成 CESIPC SafeCore™ 技术，提升异常断电、现场干扰及长期运行场景下的系统稳定性。
- ★ 结构：采用 6061 高强度铝合金 + 钣金结构，机身坚固耐用，前面板防护等级达 IP65，适应复杂工业现场长期运行。

## 02 产品图片



## 03 I/O 接口示意图



## 04 产品规格

### • 触摸与显示

参数项目	规格说明
显示尺寸	12.5" (16:9)
显示类型	FHD TFT LED LCD
分辨率	1920 × 1080
色彩数	16.7M
亮度	350 cd/m <sup>2</sup>
对比度	500:1
背光寿命	50,000 hrs
触摸方式	投射式电容触控 (P-CAP), 10点
触摸防护	IP65 (前面板)

• 核心硬件

参数项目	规格说明
处理器	Intel® Celeron® J1900
核心数	4
线程	4
频率	2.0~2.42 GHz
缓存	2 MB L2 Cache
TDP	10W
显示	Intel HD Graphics
内存	DDR3L 4~8 GB
硬盘	1 × mSATA SSD

• I/O 接口

参数项目	规格说明
USB 2.0	5
USB 3.0	1
RS232	2
RS485	1
VGA	1
HDMI	1
千兆以太网	2 × LAN
音频	3.5mm TRRS
Wi-Fi (选配)	双频 2.4G/5G 无线网卡
4G/5G (选配)	4G/5G LTE 全网通 (选配)

• 电源输入

参数项目	规格说明
电源接口	1排3针可插拔端子, 支持 9~36V DC 宽压输入
ATX开关	1 × ATX 电源开关
启动模式	AT/ATX 模式切换 (内置)

• 产品属性

参数项目	规格说明
产品尺寸	404.2 (长) × 253.5 (宽) × 75.1 (高) mm
安装尺寸	388.0 (长) × 237.3 (宽) mm (面板开孔)
产品重量	5.1 KG 净重
外壳材质	6061高强度铝合金
机械结构	铝挤型材 + 钣金结构
安装方式	嵌入式面板安装 / VESA 75×75 壁挂
复位开关	1× 复位开关
TPM	—
看门狗	—
MTBF	60,000 hrs

• 工作环境

参数项目	规格说明
工作温度	0~60°C (宽温 -40~80°C 可选)
存储温度	-10~70°C (宽温 -40~80°C 可选)
相对湿度	10%~90%, 无冷凝
电磁兼容	CE、FCC (EN 55032 & EN 55035)
EMC谐波	EN IEC 61000-3-2

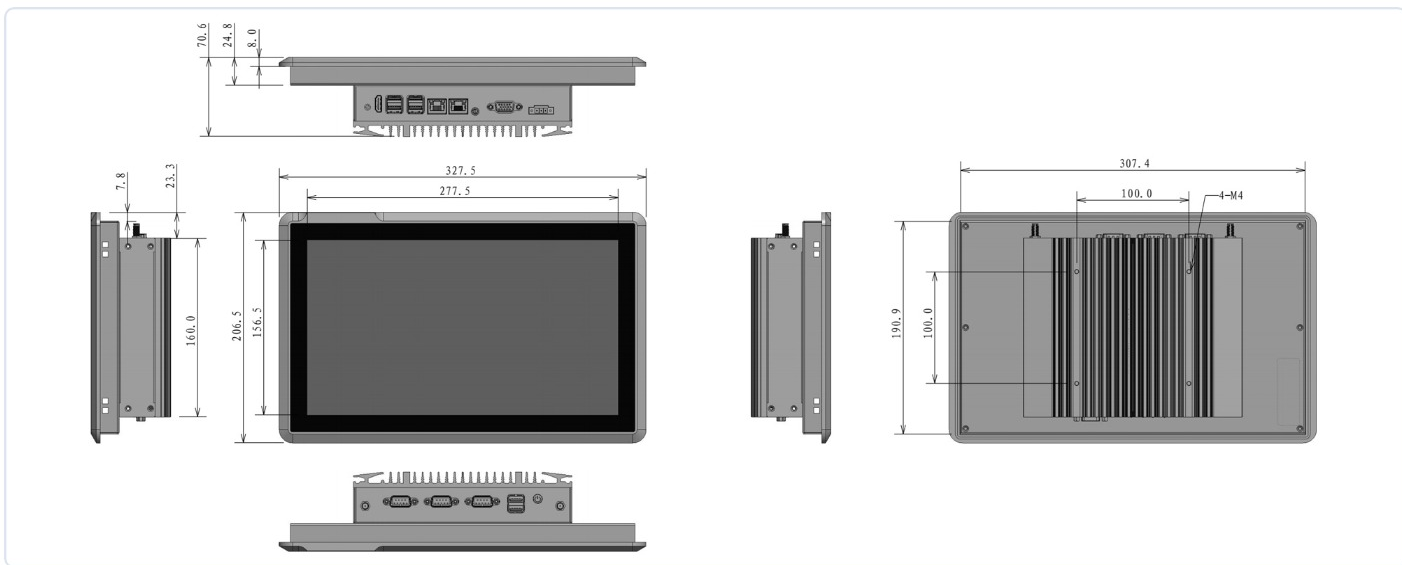
• 操作系统

参数项目	规格说明
Windows	Windows 7 / Windows 10 / Windows 11
Linux	Ubuntu 16.04 / 18.04 / 20.04 / 22.04

• 认证与合规

参数项目	规格说明
工厂认证	ISO9001: 2015
BIOS定制	BIOS / Boot LOGO / OEM

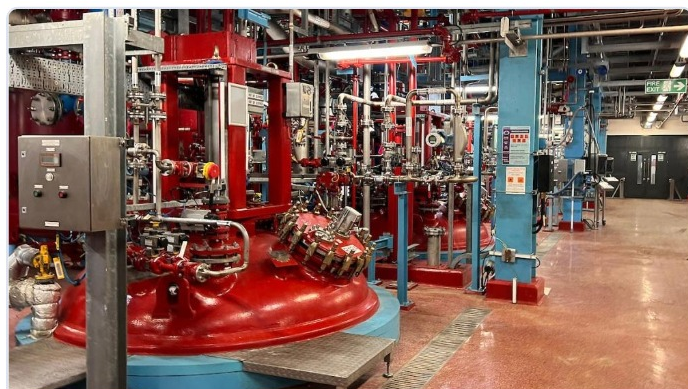
**05 产品尺寸**



**06 产品应用**



工业设备控制



数据采集



交通



能源

## 07 产品订购信息

NO.	型号	料号	处理器参数	内存	硬盘
1	EPC-W1262A	C11.01.01.003	Intel® Celeron® J1900, 12.5" P-CAP	4GB RAM	SSD 256GB
2	EPC-W1262A	C11.01.01.007	Intel® Celeron® J1900, 12.5" P-CAP	8GB RAM	SSD 256GB

注：因市场波动，CPU型号，内存，硬盘等关键芯片会存在变动，具体咨询公司业务。

※ 本文件内所有技术参数如有变更，恕不另行通知。规格数据在标准测试条件下测量，实际可能因使用环境存在差异。

如需定制服务或技术支持，请联系 CESIPC 销售团队：0755-85286060 · sales@cesipc.com · www.cesipc.cn

© 2026 深圳市科拉德嵌入式技术有限公司 (CESIPC) · 版权所有