

01 产品介绍



EA-W12-N200 是一款集边缘计算、视觉处理与人机交互于一体的工业智能平板终端。产品搭载 NVIDIA Jetson Orin™ Nano 模组，提供高效 AI 推理能力，适用于轻量化机器视觉、设备监控与边缘智能控制场景。整机集成 4 路 PoE 千兆网口，支持工业相机供电与数据传输一体化，并配备 12.5 英寸 Full HD 电容触控屏，兼顾显示与交互体验。凭借丰富工业接口、9-36V 宽压输入、CESIPC SafeCore™ 防护设计及工业级结构，EA-W12-N200 可稳定运行于复杂工业环境，是高性价比边缘 AI 部署平台。



功能特性



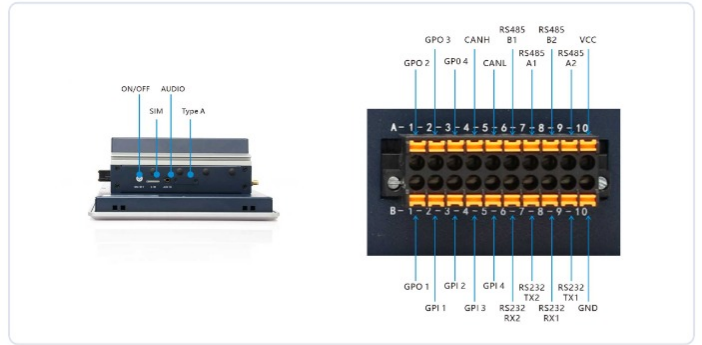
产品特点

- ★ 边缘 AI 算力平台：支持 NVIDIA Jetson Orin™ Nano 4GB / 8GB 模组，分别提供最高 34 TOPS / 67 TOPS AI 算力，适用于视觉识别、目标检测与轻量化边缘应用。
- ★ AI 软件生态：支持 JetPack SDK、CUDA、TensorRT、cuDNN 等开发环境，便于快速部署机器视觉与工业 AI 应用。
- ★ 高清触控显示：配备 12.5 英寸 Full HD 显示屏，分辨率 1920 × 1080，支持电容多点触控，画面清晰、操作流畅。
- ★ PoE 视觉接入：集成 4 × PoE 千兆网口，实现工业相机供电与数据传输一体化，简化现场部署。
- ★ 工业接口与无线扩展：提供 USB 3.0、HDMI、RS-232、RS-485、CAN、GPIO 等接口，并支持 Wi-Fi、4G / 5G 扩展，满足设备连接与远程联网需求。
- ★ 宽压供电与可靠运行：支持 9-36V DC 宽压输入，具备硬件级来电自启功能，并集成 CESIPC SafeCore™ 技术，提升长期在线运行稳定性。
- ★ 工业级一体化设计：采用工业级结构设计，支持壁挂 / VESA 安装，配合智能散热设计，兼顾边缘 AI 部署、设备控制与人机交互需求。

02 产品图片



03 I/O 接口示意图



04 产品规格

• 触摸与显示

参数项目	规格说明
显示尺寸	12.5" (16:9)
显示类型	FHD TFT LED LCD
分辨率	1920 × 1080
色彩数	16.7M
亮度	300 cd/m ²
对比度	500:1
背光寿命	50,000 hrs
触摸方式	投射式电容触控 (P-CAP) , 10点
触摸防护	IP65 (前面板)

• 核心硬件

参数项目	规格说明
AI模组	NVIDIA Jetson Orin™ Nano 4G
AI算力	34 TOPS
GPU	512核 NVIDIA Ampere架构, 16个Tensor Core, 最大1020MHz
CPU	6核 Arm® Cortex®-A78AE v8.2 64位, 主频1.7GHz, 1.5MB L2+4MB L3
功耗TDP	7W ~ 10W
显示输出	1× 4K30, HDMI 1.4
内存	4GB LPDDR5
硬盘	M.2 NVMe SSD (128GB / 256GB / 512GB可选)
操作系统	JetPack 6.x (Ubuntu 20.04 LTS, L4T)

• I/O 接口

参数项目	规格说明
USB 3.0	4
RS232	1 (COM可选RS-232/RS-485)
RS485	1 (COM可选RS-232/RS-485)
HDMI	1 × HDMI 1.4 (4K30)
千兆以太网	4 × PoE 千兆以太网口
CAN 总线	1 × CAN
GPIO	8路 (4路输入 / 4路输出)
Wi-Fi	2× Wi-Fi 天线
4G/5G (选配)	LTE 全网通 (4G/5G可选)

• 电源输入

参数项目	规格说明
电源接口	3PIN凤凰端子, 支持 9~36V DC 宽压输入
启动模式	AT/ATX 模式切换开关
自启设计	硬件级来电自动恢复运行

• 产品属性

参数项目	规格说明
产品尺寸	327.5 (宽) × 206.5 (深) × 88.1 (高) mm
产品重量	3 KG 净重
外壳材质	6061高强度铝合金
机械结构	铝型材挤压 + 钣金结构
安装方式	壁挂式 / VESA 安装
散热系统	CESIPC 智能温控系统
MTBF	60,000 hrs

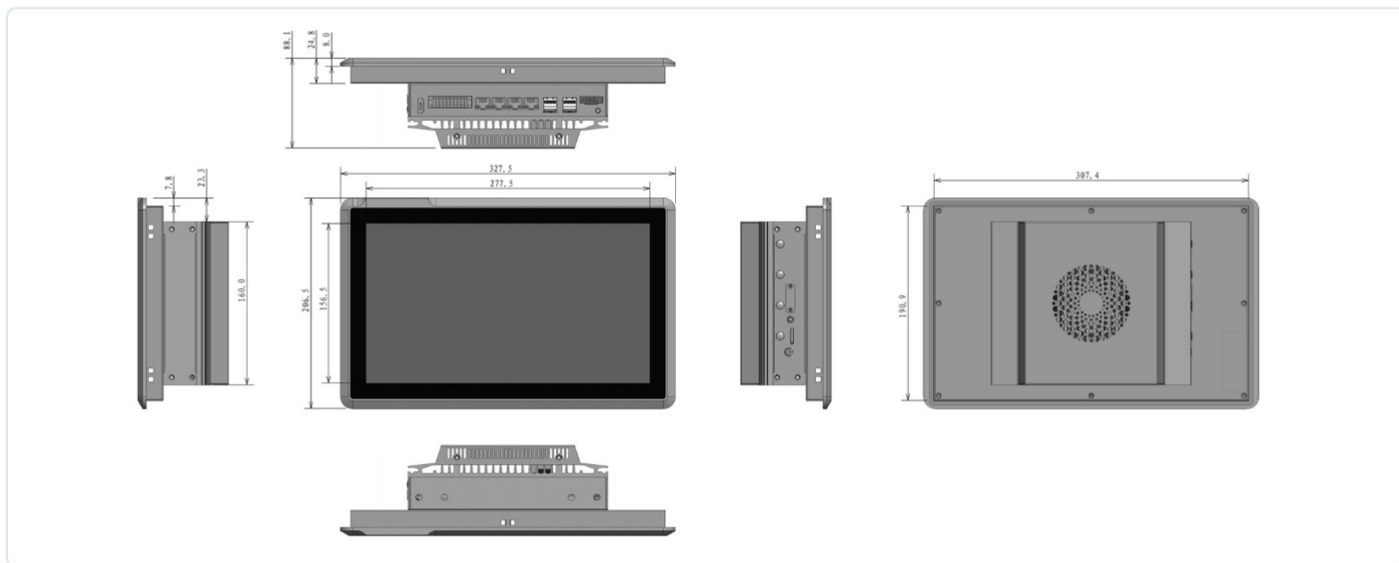
• 工作环境

参数项目	规格说明
工作温度	0~50°C (宽温可选)
存储温度	-10~60°C (宽温可选)
相对湿度	10%~95%, 无冷凝
电磁兼容	CE、FCC (EN 55032 & EN 55035)
EMC谐波	EN IEC 61000-3-2

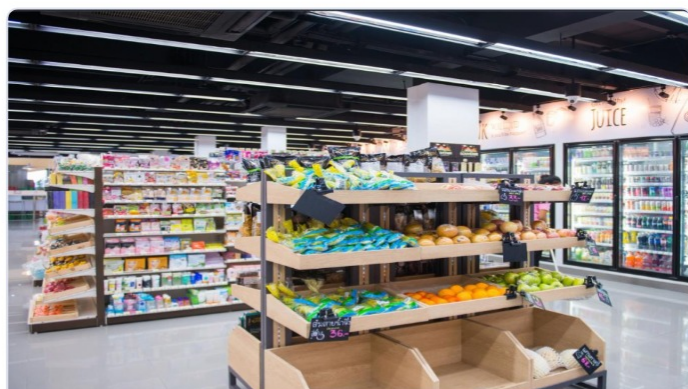
• 认证与合规

参数项目	规格说明
工厂认证	ISO9001: 2015
BIOS定制	支持LOGO定制

05 产品尺寸



06 产品应用



新零售分检



智慧城市



医疗保健手术机器人



无人叉车

07 产品订购信息

NO.	型号	料号	处理器参数	内存	硬盘
1	EA-W12-N200	C12.02.01.003	Jetson Orin™ Nano 4G / 34 TOPS	4GB LPDDR5	SSD 256GB
2	EA-W12-N200	C12.02.01.004	Jetson Orin™ Nano 8G / 67 TOPS	16GB	SSD 256GB

注：本型号搭载Jetson Orin™ Nano 4G模组，存储支持128GB/256GB/512GB M.2 NVMe SSD可选。因市场波动，具体规格以实际交付为准，详情咨询公司业务。

※ 本文件内所有技术参数如有变更，恕不另行通知。规格数据在标准测试条件下测量，实际可能因使用环境存在差异。

如需定制服务或技术支持，请联系 CESIPC 销售团队：0755-85286060 · sales@cesipc.com · www.cesipc.cn

© 2026 深圳市科拉德嵌入式技术有限公司 (CESIPC) · 版权所有